

УТВЕРЖДАЮ:
Руководитель ОСЗН

« 01 » 06 2018г.

**ПАСПОРТ ДОСТУПНОСТИ
объекта социальной инфраструктуры (ОСИ)
№356**

1. Общие сведения об объекте

- 1.1. Наименование (вид) объекта: Муниципальное бюджетное общеобразовательное учреждение для учащихся с тяжелыми нарушениями речи «Школа-интернат № 22», здание.
- 1.2. Адрес объекта г. Кемерово, ул. Пролетарская, 20 «а»
- 1.3. Сведения о размещении объекта:
- отдельно стоящее здание 3/2 этажей, 3311,8 кв. м
- наличие прилегающего земельного участка (да, нет); 10052,9 кв. м
- 1.4. Год постройки здания 1933
- 1.5. Дата предстоящих плановых ремонтных работ: текущий 2018.

сведения об организации, расположенной на объекте

- 1.6. Название организации (учреждения), (полное юридическое наименование – согласно Уставу, краткое наименование)
Муниципальное бюджетное общеобразовательное учреждение для учащихся с тяжелыми нарушениями речи «Школа-интернат № 22»
МБОУ «Школа-интернат № 22»
- 1.7. Юридический адрес организации (учреждения) 650055, г. Кемерово, ул. Пролетарская, 20 «а»
- 1.8. Основание для пользования объектом оперативное управление
- 1.9. Форма собственности государственная
- 1.10. Территориальная принадлежность муниципальная
- 1.11. Вышестоящая организация Администрация города Кемерово в лице комитета по управлению городским имуществом, управления образования города Кемерово
- 1.12. Адрес вышестоящей организации, другие координаты: Россия, 650032, Кемеровская область, г. Кемерово, пр. Советский 54.

2. Характеристика деятельности организации на объекте

- 2.1 Сфера деятельности образование
- 2.2 Виды оказываемых услуг Предоставление начального общего образования, основного общего образования, дополнительного образования детей и взрослых .
- 2.3 Форма оказания услуг: на объекте, с длительным пребыванием, в т. ч. проживанием
- 2.4 Категории обслуживаемого населения по возрасту: воспитанники в возрасте от 6,5 до 18 лет
- 2.5 Категории обслуживаемых инвалидов: инвалиды с нарушением слуха
- 2.6 Плановая мощность: посещаемость (количество обслуживаемых в день), вместимость, пропускная способность 204
- 2.7 Участие в исполнении ИПР инвалида, ребенка-инвалида: да

3. Состояние доступности объекта

3.1 Путь следования к объекту пассажирским транспортом

(описать маршрут движения с использованием пассажирского транспорта)

Автобусы № 3 , маршрутные такси № 43Т, 37Т

наличие адаптированного пассажирского транспорта к объекту нет

3.2 Путь к объекту от ближайшей остановки пассажирского транспорта:

3.2.1 расстояние до объекта от остановки транспорта 240 м

3.2.2 время движения (пешком) 3 мин

3.2.3 наличие выделенного от проезжей части пешеходного пути нет

3.2.4 Перекрестки: нерегулируемые

3.2.5 Информация на пути следования к объекту: нет

3.2.6 Перепады высоты на пути: нет

Их обустройство для инвалидов на коляске: нет

3.3 Организация доступности объекта для инвалидов – форма обслуживания*

№ п/п	Категория инвалидов (вид нарушения)	Вариант организации доступности объекта (формы обслуживания)*
1.	Все категории инвалидов и МГН	
	<i>в том числе инвалиды:</i>	
2	передвигающиеся на креслах-колясках	
3	с нарушениями опорно-двигательного аппарата	
4	с нарушениями зрения	
5	с нарушениями слуха	А
6	с нарушениями умственного развития	

* - указывается один из вариантов: «А», «Б», «ДУ», «ВНД»

3.4 Состояние доступности основных структурно-функциональных зон

№ п/п	Основные структурно-функциональные зоны	Состояние доступности, в том числе для основных категорий инвалидов**
1	Территория, прилегающая к зданию (участок)	ДЧ-И (Г)
2	Вход (входы) в здание	ДЧ-И (Г)
3	Путь (пути) движения внутри здания (в т.ч. пути эвакуации)	ДЧ-И (Г)
4	Зона целевого назначения здания (целевого посещения объекта)	I. ДЧ-И (Г) III. ДП- И (Г)
5	Санитарно-гигиенические помещения	ДЧ-И (Г)
6	Система информации и связи (на всех зонах)	ДЧ-И (Г)
7	Пути движения к объекту (от остановки транспорта)	ДЧ-И (Г)

** Указывается: ДП-В - доступно полностью всем; ДП-И (К, О, С, Г, У) – доступно полностью избирательно (указать категории инвалидов); ДЧ-В - доступно частично всем; ДЧ-И (К, О, С, Г, У) – доступно частично избирательно (указать категории инвалидов); ДУ - доступно условно, ВНД – временно недоступно

3.5. ИТОГОВОЕ ЗАКЛЮЧЕНИЕ о состоянии доступности ОСИ: ОСИ доступно частично избирательно для категории инвалидов с нарушениями умственного развития, слуха.

4. Управленческое решение

4.1. Рекомендации по адаптации основных структурных элементов объекта

№ п \п	Основные структурно-функциональные зоны объекта	Рекомендации по адаптации объекта (вид работы)*
1	Территория, прилегающая к зданию (участок)	Капитальный ремонт
2	Вход (входы) в здание	индивидуальное решение с ТСР
3	Путь (пути) движения внутри здания (в т.ч. пути эвакуации)	индивидуальное решение с ТСР
4	Зона целевого назначения здания (целевого посещения объекта)	I. индивидуальное решение с ТСР III. не нуждается
5	Санитарно-гигиенические помещения	индивидуальное решение с ТСР
6	Система информации на объекте (на всех зонах)	индивидуальное решение с ТСР
7	Пути движения к объекту (от остановки транспорта)	индивидуальное решение с ТСР
8	Все зоны и участки	индивидуальное решение с ТСР

*- указывается один из вариантов (видов работ): не нуждается; ремонт (текущий, капитальный); индивидуальное решение с ТСР; технические решения невозможны – организация альтернативной формы обслуживания

4.2. Период проведения работ _____
в рамках исполнения _____

(указывается наименование документа: программы, плана)

4.3 Ожидаемый результат (по состоянию доступности) после выполнения работ по адаптации ДП - И (Г) _____;

Оценка результата исполнения программы, плана (по состоянию доступности) _____

4.4. Для принятия решения требуется, не требуется (нужное подчеркнуть):

Согласование _____

Имеется заключение уполномоченной организации о состоянии доступности объекта (наименование документа и выдавшей его организации, дата), прилагается _____

4.5. Информация размещена (обновлена) на Карте доступности субъекта РФ дата _____

(наименование сайта, портала)

5. Особые отметки

Паспорт сформирован на основании:

1. Анкеты (информации об объекте) от «15» мая 2018 г.,

2. Акта обследования объекта: № _____ акта _____ от «15» мая 2018 г

3. Решения Комиссии о создании паспорта доступности ОСИ приказ № ___ от «___» _____ 20___ г.

УТВЕРЖДАЮ:
Директор МБОУ «Школа-интернат № 22»

Т. Л. Истомина

« 15 » 09 2018 г.



АНКЕТА
(информация об объекте социальной инфраструктуры)
К ПАСПОРТУ ДОСТУПНОСТИ ОСИ
№ _____

1. Общие сведения об объекте

- 1.1. Наименование (вид) объекта Муниципальное бюджетное общеобразовательное учреждение для учащихся с тяжелыми нарушениями речи «Школа-интернат № 22», здание.
- 1.2. Адрес объекта г. Кемерово, ул. Пролетарская, 20 «а»
- 1.3. Сведения о размещении объекта:
- отдельно стоящее здание 3/2 этажей, 3311.8 кв.м.
- 1.4. Год постройки здания 1933
- 1.5. Дата предстоящих плановых ремонтных работ: текущий 2018

сведения об организации, расположенной на объекте

- 1.6. Название организации (учреждения), (полное юридическое наименование – согласно Уставу, краткое наименование)
Муниципальное бюджетное общеобразовательное учреждение для учащихся с тяжелыми нарушениями речи «Школа-интернат № 22»;
МБОУ «Школа-интернат № 22»;
- 1.7. Юридический адрес организации (учреждения) 650055, г. Кемерово, ул. Пролетарская, 20 «а»
- 1.8. Основание для пользования объектом оперативное управление
- 1.9. Форма собственности государственная
- 1.10. Территориальная принадлежность муниципальная
- 1.11. Вышестоящая организация Администрация города Кемерово в лице комитета по управлению городским имуществом, управления образования города Кемерово
- 1.12. Адрес вышестоящей организации, другие координаты: Россия, 650032, Кемеровская область, г. Кемерово, пр. Советский 54.

2. Характеристика деятельности организации на объекте

- 2.1 Сфера деятельности образование
- 2.2 Виды оказываемых услуг Предоставление начального общего образования, основного общего образования, дополнительного образования детей и взрослых.
- 2.3 Форма оказания услуг: на объекте, с длительным пребыванием, в т. ч. проживанием
- 2.4 Категории обслуживаемого населения по возрасту: воспитанники в возрасте от 6,5 до 18 лет
- 2.5 Категории обслуживаемых инвалидов: инвалиды с нарушениями слуха
- 2.6 Плановая мощность: посещаемость (количество обслуживаемых в день), вместимость, пропускная способность 215
- 2.7 Участие в исполнении ИПР инвалида, ребенка-инвалида да

3. Состояние доступности объекта для инвалидов и других маломобильных групп населения (МГН)

- 3.1 Путь следования к объекту пассажирским транспортом
(описать маршрут движения с использованием пассажирского транспорта)

Автобусы № 3 , маршрутные такси № 43Т, 37Т _____,
наличие адаптированного пассажирского транспорта к объекту нет

3.2 Путь к объекту от ближайшей остановки пассажирского транспорта:

- 3.2.1 расстояние до объекта от остановки транспорта 240 м
3.2.2 время движения (пешком) 3 мин
3.2.3 наличие выделенного от проезжей части пешеходного пути нет
3.2.4 Перекрестки: нерегулируемые
3.2.5 Информация на пути следования к объекту: нет
3.2.6 Перепады высоты на пути: нет
Их обустройство для инвалидов на коляске: нет

3.3 Вариант организации доступности ОСИ (формы обслуживания)* с учетом СП 35-101-2001

№ п/п	Категория инвалидов (вид нарушения)	Вариант организации доступности объекта
1.	Все категории инвалидов и МГН	
	<i>в том числе инвалиды:</i>	
2	передвигающиеся на креслах-колясках	
3	с нарушениями опорно-двигательного аппарата	
4	с нарушениями зрения	
5	с нарушениями слуха	А
6	с нарушениями умственного развития	

* - указывается один из вариантов: «А», «Б», «ДУ», «ВНД»

4. Управленческое решение (предложения по адаптации основных структурных элементов объекта)

№ п/п	Основные структурно-функциональные зоны объекта	Рекомендации по адаптации объекта (вид работы)*
1	Территория, прилегающая к зданию (участок)	Капитальный ремонт
2	Вход (входы) в здание	индивидуальное решение с ТСР
3	Путь (пути) движения внутри здания (в т.ч. пути эвакуации)	индивидуальное решение с ТСР
4	Зона целевого назначения (целевого посещения объекта)	I. индивидуальное решение с ТСР III. не нуждается
5	Санитарно-гигиенические помещения	индивидуальное решение с ТСР
6	Система информации на объекте (на всех зонах)	индивидуальное решение с ТСР
7	Пути движения к объекту (от остановки транспорта)	индивидуальное решение с ТСР
8	Все зоны и участки	индивидуальное решение с ТСР

*- указывается один из вариантов (видов работ): не нуждается; ремонт (текущий, капитальный); индивидуальное решение с ТСР; технические решения невозможны – организация альтернативной формы обслуживания

Размещение информации на Карте доступности субъекта РФ согласовано _____

Т. Л. Истомина, директор школы-интерната № 22 р. т. 21-37-44
(подпись, Ф.И.О., должность; координаты для связи уполномоченного представителя объекта)

«___» _____ 20__ г.

**АКТ ОБСЛЕДОВАНИЯ
объекта социальной инфраструктуры
К ПАСПОРТУ ДОСТУПНОСТИ ОСИ
№ _____**

Кемеровская область, г. Кемерово

Наименование территориального
образования субъекта РФ

«15» мая 2018 г.

1. Общие сведения об объекте

- 1.1. Наименование (вид) объекта Муниципальное бюджетное общеобразовательное учреждение для учащихся с тяжелыми нарушениями речи «Школа-интернат № 22», здание.
- 1.2. Адрес объекта г. Кемерово, ул. Пролетарская, 20 «а»
- 1.3. Сведения о размещении объекта:
- отдельно стоящее здание 3/2 этажей, 3311,8 кв.м.
- 1.4. Год постройки здания 1933
- 1.5. Дата предстоящих плановых ремонтных работ: текущий 2018 г.
- 1.6. Название организации (учреждения), (полное юридическое наименование – согласно Уставу, краткое наименование)
Муниципальное бюджетное общеобразовательное учреждение для учащихся с тяжелыми нарушениями речи «Школа-интернат № 22»;
МБОУ «Школа-интернат № 22»;
- 1.7. Юридический адрес организации (учреждения) 650055, г. Кемерово, ул. Пролетарская, 20 «а»

2. Характеристика деятельности организации на объекте

- 2.1 Сфера деятельности образование
- 2.2 Виды оказываемых услуг Предоставление начального общего образования, основного общего образования, дополнительного образования детей и взрослых.
- 2.3 Форма оказания услуг: на объекте, с длительным пребыванием, в т.ч. проживанием
- 2.4 Категории обслуживаемого населения по возрасту: воспитанники в возрасте от 6,5 до 18 лет
- 2.5 Категории обслуживаемых инвалидов: инвалиды с нарушениями слуха
- 2.6 Плановая мощность: посещаемость (количество обслуживаемых в день), вместимость, пропускная способность 215
- 2.7 Участие в исполнении ИПР инвалида, ребенка-инвалида да

3. Состояние доступности объекта

3.1 Путь следования к объекту пассажирским транспортом

(описать маршрут движения с использованием пассажирского транспорта)

Автобусы № 3, маршрутные такси № 13Т, 37Т _____,

наличие адаптированного пассажирского транспорта к объекту нет

3.2 Путь к объекту от ближайшей остановки пассажирского транспорта:

3.2.1 расстояние до объекта от остановки транспорта 240 м

3.2.2 время движения (пешком) 3 мин

3.2.3 наличие выделенного от проезжей части пешеходного пути нет

3.2.4 Перекрестки: нерегулируемые

3.2.5 Информация на пути следования к объекту: нет

3.2.6 Перепады высоты на пути: нет

Их обустройство для инвалидов на коляске: нет

3.3 Организация доступности объекта для инвалидов – форма обслуживания

№ п/п	Категория инвалидов (вид нарушения)	Вариант организации доступности объекта (формы обслуживания)*
1.	Все категории инвалидов и МГН	
	<i>в том числе инвалиды:</i>	
2	передвигающиеся на креслах-колясках	
3	с нарушениями опорно-двигательного аппарата	
4	с нарушениями зрения	
5	с нарушениями слуха	А
6	с нарушениями умственного развития	

* - указывается один из вариантов: «А», «Б», «ДУ», «ВНД»

3.4 Состояние доступности основных структурно-функциональных зон

№ п/п	Основные структурно-функциональные зоны	Состояние доступности, в том числе для основных категорий инвалидов**	Приложение	
			№ на плане	№ фото
1	Территория, прилегающая к зданию (участок)	ДЧ-И (Г)	1,2,3,4	1,2,3,4,5,6,7 ,8,9,10
2	Вход (входы) в здание	ДЧ-И (Г)	4,5	11,12,13,14
3	Путь (пути) движения внутри здания (в т. ч. пути эвакуации)	ДЧ-И (Г)	7,8,9,10	15,16,17,18, 19,20,21,22, 23,24
4	Зона целевого назначения здания (целевого посещения объекта)	I. ДЧ-И (Г) III. ДП - И (Г)	11,12	25,26,27,28, 29,30,31,32
5	Санитарно-гигиенические помещения	ДЧ-И (Г)	13,14	33,34,35,36, 37,38
6	Система информации и связи (на всех зонах)	ДЧ-И (Г)	15,16	39,40,41,42, 43,44
7	Пути движения к объекту (от остановки транспорта)	ДЧ-И (Г)	17	45,46

** Указывается: ДП-В - доступно полностью всем; ДП-И (К, О, С, Г, У) – доступно полностью избирательно (указать категории инвалидов); ДЧ-В - доступно частично всем; ДЧ-И (К, О, С, Г,

У) – доступно частично избирательно (указать категории инвалидов); ДУ - доступно условно, ВНД - недоступно

3.5. ИТОГОВОЕ ЗАКЛЮЧЕНИЕ о состоянии доступности ОСИ: ОСИ доступно частично избирательно для категории инвалидов с нарушением слуха.

4. Управленческое решение (проект)

4.1. Рекомендации по адаптации основных структурных элементов объекта:

№ п \п	Основные структурно-функциональные зоны объекта	Рекомендации по адаптации объекта (вид работы)*
1	Территория, прилегающая к зданию (участок)	Капитальный ремонт
2	Вход (входы) в здание	индивидуальное решение с ТСП
3	Путь (пути) движения внутри здания (в т.ч. пути эвакуации)	индивидуальное решение с ТСП
4	Зона целевого назначения здания (целевого посещения объекта)	I. индивидуальное решение с ТСП III. не нуждается
5	Санитарно-гигиенические помещения	индивидуальное решение с ТСП
6	Система информации на объекте (на всех зонах)	индивидуальное решение с ТСП
7	Пути движения к объекту (от остановки транспорта)	индивидуальное решение с ТСП
8.	Все зоны и участки	индивидуальное решение с ТСП

*- указывается один из вариантов (видов работ): не нуждается; ремонт (текущий, капитальный); индивидуальное решение с ТСП; технические решения невозможны – организация альтернативной формы обслуживания

4.2. Период проведения работ _____
в рамках исполнения _____
(указывается наименование документа: программы, плана)

4.3 Ожидаемый результат (по состоянию доступности) после выполнения работ по адаптации ДП - И (У) _____ ;
Оценка результата исполнения программы, плана (по состоянию доступности) _____

4.4. Для принятия решения требуется, не требуется (нужное подчеркнуть):

4.4.1. согласование на Комиссии _____
(наименование Комиссии по координации деятельности в сфере обеспечения доступной среды жизнедеятельности для инвалидов и других МГН)

4.4.2. согласование работ с надзорными органами (в сфере проектирования и строительства, архитектуры, охраны памятников, другое - указать) _____

4.4.3. техническая экспертиза; разработка проектно-сметной документации;

4.4.4. согласование с вышестоящей организацией (собственником объекта);

4.4.5. согласование с общественными организациями инвалидов _____ ;

4.4.6. другое _____

Имеется заключение уполномоченной организации о состоянии доступности объекта (наименование документа и выдавшей его организации, дата), прилагается _____

4.7. Информация может быть размещена (обновлена) на Карте доступности субъекта РФ _____

(наименование сайта, портала)

5. Особые отметки

ПРИЛОЖЕНИЯ:

Результаты обследования:

- | | |
|--|----------------|
| 1. Территории, прилегающей к объекту | на <u>1</u> л. |
| 2. Входа (входов) в здание | на <u>1</u> л. |
| 3. Путей движения в здании | на <u>2</u> л. |
| 4. Зоны целевого назначения объекта | на <u>4</u> л. |
| 5. Санитарно-гигиенических помещений | на <u>2</u> л. |
| 6. Системы информации (и связи) на объекте | на <u>1</u> л. |

Результаты фотофиксации на объекте на 23 л.

Другое (в том числе дополнительная информация о путях движения к объекту)

План №1 пути движения по территории объекта на 1 л.

План № 2 путь движения от остановки на 1 л.

План № 3 расположение функционально-планировочных элементов на 3 л.

Руководитель

рабочей группы,

Директор школы - интерната № 22 Т. Л. Истомина

(должность, Ф.И.О.)

(подпись)

Члены рабочей группы:

Заместитель директора по БЖ Т. Н. Соснина

(должность, Ф.И.О.)

(подпись)

Заместитель директора по УВР О. М. Маханова

(должность, Ф.И.О.)

(подпись)

В том числе:

представители общественных
организаций инвалидов

(должность, Ф.И.О.)

(подпись)

(должность, Ф.И.О.)

(подпись)

представители организации,
расположенной на объекте

(должность, Ф.И.О.)

(подпись)

(должность, Ф.И.О.)

(подпись)

Управленческое решение согласовано « ____ » _____ 20__ г. (протокол № ____)
Комиссией (название).

к Акту обследования ОСИ к паспорту доступности ОСИ № _____ от «15» мая 2018 г.

I Результаты обследования:**1. Территории, прилегающей к зданию (участка)**МБОУ «Школа-интернат № 22» 650055, г. Кемерово, ул. Пролетарская, 20 «а»

(наименование объекта, адрес)

№ п/п	Наименование функционально-планировочного элемента	Наличие элемента			Выявленные нарушения и замечания		Работы по адаптации объектов	
		есть/нет	№ на плане	№ фото	Содержание	Значимо для инвалида (категория)	Содержание	Виды работ
1.1	Вход (входы) на территорию	есть	1, 4	1, 2, 9, 10	Отсутствие доступной информации об объекте	все	Оборудование информационными элементами при входе	Индивидуальное решение с ТСР
1.2	Путь (пути) движения на территории	есть	2	3, 4, 5, 6	Частично разбито асфальтобетонное покрытие	все	Ремонт асфальтобетонного покрытия	Капитальный ремонт
1.3	Лестница (наружная)	нет	-	-	-	-	-	-
1.4	Пандус (наружный)	нет	-	-	-	-	-	-
1.5	Автостоянка и парковка	есть	3	7, 8	Отсутствие выделенной парковки для инвалидов	все	Оборудование выделенной парковки для инвалидов	Индивидуальное решение с ТСР
	ОБЩИЕ требования к зоне	есть	2	3, 4, 5, 6	Отсутствие информационной поддержки, отсутствие организации транспортных проездов и пешеходных дорог на территории	все	Оборудование информационной поддержкой, организация разделения транспортных проездов и пешеходных дорог на территории	Индивидуальное решение с ТСР

II Заключение по зоне:

Наименование структурно-функциональной зоны	Состояние доступности* (к пункту 3.4 Акта обследования ОСИ)	Приложение		Рекомендации по адаптации (вид работы)** к пункту 4.1 Акта обследования ОСИ
		№ на плане	№ фото	
Территория прилегающая к зданию	ДЧ-И (Г)	1, 2, 3, 4	1, 2, 3, 4, 5, 6, 7, 8, 9, 10	Индивидуальное решение с ТСР

* указывается: **ДП-В** - доступно полностью всем; **ДП-И** (К, О, С, Г, У) – доступно полностью избирательно (указать категории инвалидов); **ДЧ-В** - доступно частично всем; **ДЧ-И** (К, О, С, Г, У) – доступно частично избирательно (указать категории инвалидов); **ДУ** - доступно условно, **ВНД** - недоступно

**указывается один из вариантов: не нуждается; ремонт (текущий, капитальный); индивидуальное решение с ТСР; технические решения невозможны – организация альтернативной формы обслуживания
Комментарий к заключению: Организовать дополнительные места отдыха и благоустройство территории

к Акту обследования ОСИ к паспорту доступности ОСИ № _____ от «15» мая 2018 г.

**I Результаты обследования:
2. Входа (входов) в здание**

МБОУ «Школа-интернат № 22» 650055, г. Кемерово, ул. Пролетарская, 20 «а»
(наименование объекта, адрес)

№ п/п	Наименование функционально - планировочного элемента	Наличие элемента			Выявленные нарушения и замечания		Работы по адаптации объектов	
		есть/нет	№ на плане	№ фото	Содержание	Значимо для инвалида (категория)	Содержание	Виды работ
2.1	Лестница (наружная)	нет	-	-	-	-	-	-
2.2	Пандус (наружный)	нет	-	-	-	-	-	-
2.3	Входная площадка (перед дверью)	нет	-	-	-	-	-	-
2.4	Дверь (входная)	есть	5	11, 12	-	все	-	-
2.5	Тамбур	есть	6	13, 14	-	все	Организация уклона не более 2%	Индивидуальное решение с ТСП
	ОБЩИЕ требования к зоне	есть	6	13, 14	Отсутствие дренажных решеток, несоответствие размеров тамбура общим требованиям	все	Организация дренажных решеток	Индивидуальное решение с ТСП

II Заключение по зоне:

Наименование структурно-функциональной зоны	Состояние доступности* (к пункту 3.4 Акта обследования ОСИ)	Приложение		Рекомендации по адаптации (вид работы)** к пункту 4.1 Акта обследования ОСИ
		№ на плане	№ фото	
Вход в здание	ДЧ-И (Г)	5, 6	11, 12, 13, 14	Индивидуальное решение с ТСП

* указывается: **ДП-В** - доступно полностью всем; **ДП-И** (К, О, С, Г, У) – доступно полностью избирательно (указать категории инвалидов); **ДЧ-В** - доступно частично всем; **ДЧ-И** (К, О, С, Г, У) – доступно частично избирательно (указать категории инвалидов); **ДУ** - доступно условно, **ВНД** - недоступно

**указывается один из вариантов: не нуждается; ремонт (текущий, капитальный); индивидуальное решение с ТСП; технические решения невозможны – организация альтернативной формы обслуживания

Комментарий к заключению: Установка видеозвонка

к Акту обследования ОСИ к паспорту доступности ОСИ № _____ от «15» мая 2018 г.

I Результаты обследования:**3. Пути (путей) движения внутри здания (в т. ч. путей эвакуации)**

МБОУ «Школа-интернат № 22», 650055, г. Кемерово, ул. Пролетарская, 20 «а»
(наименование объекта, адрес)

№ п/п	Наименование функционально-планировочного элемента	Наличие элемента			Выявленные нарушения и замечания		Работы по адаптации объектов	
		есть/нет	№ на плане	№ фото	Содержание	Значимо для инвалида (категория)	Содержание	Виды работ
3.1	Коридор (вестибюль, зона ожидания, галерея, балкон)	есть	7	15, 16	Выключатели и розетки - на высоте более чем 0,8 м от уровня пола	все	Перенос выключателей и розеток на высоту не более 0,8 м от уровня пола	Индивидуальное решение с ТСР
3.2	Лестница (внутри здания)	есть	8	17, 18	-	-	-	-
3.3	Пандус (внутри здания)	нет	-	-	-	-	-	-
3.4	Лифт пассажирский (или подъемник)	нет	-	-	-	-	-	-
3.5	Дверь	есть	9	19, 20, 21, 22	Информирующие обозначения помещений расположены не по правилам: - рядом с дверью, со стороны дверной ручки; - на высоте от 1,4 до 1,75 м; - дублирование рельефными знаками	все	Расположить информирующие обозначения помещений - рядом с дверью, со стороны дверной ручки; - на высоте от 1,4 до 1,75 м; - дублирование рельефными знаками	Индивидуальное решение с ТСР
3.6	Пути эвакуации (в т. ч. зоны безопасности)	есть	10	23, 24	-	-	-	-
	ОБЩИЕ требования к зоне	есть			Несоответствие высоты расположения выключателей и розеток	все	Перенос выключателей и розеток на высоту не более 0,8 м от уровня пола	Индивидуальное решение с ТСР

II Заключение по зоне:

Наименование структурно-функциональной зоны	Состояние доступности* (к пункту 3.4 Акта обследования ОСИ)	Приложение		Рекомендации по адаптации (вид работы)** к пункту 4.1 Акта обследования ОСИ
		№ на плане	№ фото	
Пути (путей) движения внутри здания (в т.ч. путей эвакуации)	ДЧ-И (Г)	7, 8, 9, 10	15, 16, 17, 18, 19, 20, 21, 22, 23, 24	Индивидуальное решение с ТСП

* указывается: **ДП-В** - доступно полностью всем; **ДП-И** (К, О, С, Г, У) – доступно полностью избирательно (указать категории инвалидов); **ДЧ-В** - доступно частично всем; **ДЧ-И** (К, О, С, Г, У) – доступно частично избирательно (указать категории инвалидов); **ДУ** - доступно условно, **ВНД** - недоступно

**указывается один из вариантов: не нуждается; ремонт (текущий, капитальный); индивидуальное решение с ТСП; технические решения невозможны – организация альтернативной формы обслуживания

Комментарий к заключению: организовать более удобные места отдыха в вестибюле и коридорах объекта.

к Акту обследования ОСИ к паспорту доступности ОСИ № _____ от «15» мая 2018 г.

I Результаты обследования:**4. Зоны целевого назначения здания (целевого посещения объекта)****Вариант I – зона обслуживания инвалидов**МБОУ «Школа-интернат № 22», 650055, г. Кемерово, ул. Пролетарская, 20 «а»

(Наименование объекта, адрес)

№ п/п	Наименование функционально-планировочного элемента	Наличие элемента			Выявленные нарушения и замечания		Работы по адаптации объектов	
		есть/нет	№ на плане	№ фото	Содержание	Значимо для инвалида (категория)	Содержание	Виды работ
4.1	Кабинетная форма обслуживания	есть	11	25, 26, 27, 28	Информирующие обозначения помещений расположены не по правилам: - рядом с дверью, со стороны дверной ручки; - на высоте от 1,4 до 1,75 м; - дублирование рельефными знаками	Все	Расположить информирующие обозначения помещений - рядом с дверью, со стороны дверной ручки; - на высоте от 1,4 до 1,75 м; - дублирование рельефными знаками	Индивидуальное решение с ТСР
4.2	Зальная форма обслуживания	нет	-	-	-	-	-	-
4.3	Прилавочная форма обслуживания	нет	-	-	-	-	-	-
4.4	Форма обслуживания с перемещением по маршруту	нет	-	-	-	-	-	-
4.5	Кабина индивидуального обслуживания	нет	-	-	-	-	-	-
	ОБЩИЕ требования к зоне	есть	11	25, 26, 27, 28	Информирующие обозначения помещений расположены не по правилам: - рядом с дверью, со стороны дверной ручки; - на высоте от 1,4 до 1,75 м; - дублирование рельефными знаками	все	Расположить информирующие обозначения помещений - рядом с дверью, со стороны дверной ручки; - на высоте от 1,4 до 1,75 м; - дублирование рельефными знаками	Индивидуальное решение с ТСР

II Заключение по зоне:

Наименование структурно-функциональной зоны	Состояние доступности* (к пункту 3.4 Акта обследования ОСИ)	Приложение		Рекомендации по адаптации (вид работы)** к пункту 4.1 Акта обследования ОСИ
		№ на плане	№ фото	
Зоны целевого назначения здания (целевого посещения объекта) Вариант I – зона обслуживания инвалидов	ДЧ-И (Г)	11	25, 26, 27, 28	Индивидуальное решение с ТСП

* указывается: **ДП-В** - доступно полностью всем; **ДП-И** (К, О, С, Г, У) – доступно полностью избирательно (указать категории инвалидов); **ДЧ-В** - доступно частично всем; **ДЧ-И** (К, О, С, Г, У) – доступно частично избирательно (указать категории инвалидов); **ДУ** - доступно условно, **ВНД** - недоступно

**указывается один из вариантов: не нуждается; ремонт (текущий, капитальный); индивидуальное решение с ТСП; технические решения невозможны – организация альтернативной формы обслуживания

Комментарий к заключению: _____

к Акту обследования ОСИ к паспорту доступности ОСИ № _____ от «15» мая 2018 г.

I Результаты обследования:**4. Зоны целевого назначения здания (целевого посещения объекта)****Вариант II – места приложения труда**МБОУ «Школа-интернат № 22», 650055, г. Кемерово, ул. Пролетарская, 20 «а»

(Наименование объекта, адрес)

Наименование функционально-планировочного элемента	Наличие элемента			Выявленные нарушения и замечания		Работы по адаптации объектов	
	есть/нет	№ на плане	№ фото	Содержание	Значим о для инвали да (категория)	Содержание	Виды работ
Место приложения труда	нет	-	-	-	-	-	-

II Заключение по зоне:

Наименование структурно-функциональной зоны	Состояние доступности* (к пункту 3.4 Акта обследования ОСИ)	Приложение		Рекомендации по адаптации (вид работы)** к пункту 4.1 Акта обследования ОСИ
		№ на плане	№ фото	
Зоны целевого назначения здания (целевого посещения объекта) Вариант II – места приложения труда	-	-	-	-

* указывается: **ДП-В** - доступно полностью всем; **ДП-И** (К, О, С, Г, У) – доступно полностью избирательно (указать категории инвалидов); **ДЧ-В** - доступно частично всем; **ДЧ-И** (К, О, С, Г, У) – доступно частично избирательно (указать категории инвалидов); **ДУ** - доступно условно, **ВНД** - недоступно

**указывается один из вариантов: не нуждается; ремонт (текущий, капитальный); индивидуальное решение с ТСР; технические решения невозможны – организация альтернативной формы обслуживания

Комментарий к заключению: _____

к Акту обследования ОСИ к паспорту доступности ОСИ № _____ от «15» мая 2018 г.

I Результаты обследования:**4. Зоны целевого назначения здания (целевого посещения объекта)****Вариант Ш – жилые помещения**МБОУ «Школа-интернат № 22», 650055, г. Кемерово, ул. Пролетарская, 20 «а»

(Наименование объекта, адрес)

Наименование функционально-планировочного элемента	Наличие элемента			Выявленные нарушения и замечания		Работы по адаптации объектов	
	есть/нет	№ на плане	№ фото	Содержание	Значимо для инвалида (категория)	Содержание	Виды работ
Жилые помещения	есть	12	29, 30, 31, 32	-	все	-	-

II Заключение по зоне:

Наименование структурно-функциональной зоны	Состояние доступности* (к пункту 3.4 Акта обследования ОСИ)	Приложение		Рекомендации по адаптации (вид работы)** к пункту 4.1 Акта обследования ОСИ
		№ на плане	№ фото	
Зоны целевого назначения здания (целевого посещения объекта) Вариант Ш – жилые помещения	ДП-И (Г)	12	29, 30, 31, 32	Не нуждается

* указывается: **ДП-В** - доступно полностью всем; **ДП-И** (К, О, С, Г, У) – доступно полностью избирательно (указать категории инвалидов); **ДЧ-В** - доступно частично всем; **ДЧ-И** (К, О, С, Г, У) – доступно частично избирательно (указать категории инвалидов); **ДУ** - доступно условно, **ВНД** - недоступно

**указывается один из вариантов: не нуждается; ремонт (текущий, капитальный); индивидуальное решение с ТСП; технические решения невозможны – организация альтернативной формы обслуживания

Комментарий к заключению: _____

к Акту обследования ОСИ к паспорту доступности ОСИ № _____ от «15» мая 2018 г.

I Результаты обследования:
5. Санитарно-гигиенических помещений

МБОУ «Школа-интернат № 22», 650055, г. Кемерово, ул. Пролетарская, 20 «а»
(наименование объекта, адрес)

№ п/п	Наименование функционально-планировочного элемента	Наличие элемента			Выявленные нарушения и замечания		Работы по адаптации объектов	
		есть/нет	№ на плане	№ фото	Содержание	Значимо для инвалида (категория)	Содержание	Виды работ
5.1	Туалетная комната	есть	13	33, 34, 35, 36	Не оборудованы замкнутые пространства (в т.ч. кабинки туалета): - двусторонней связью с диспетчером или дежурным, - или кнопкой звонка (в дежурную комнату), - нет аварийного освещения	все	Оборудование замкнутых пространств (в т.ч. кабинки туалета): - двусторонней связью с диспетчером или дежурным, - или кнопкой звонка (в дежурную комнату), - установка аварийного освещения	Индивидуальное решение с ТСР
5.2	Душевая/ ванная комната	есть	14	37, 37	-	-	-	-
5.3	Бытовая комната (гардеробная)	нет	-	-	-	-	-	-
	ОБЩИЕ требования к зоне	есть	13	33, 34, 35, 36	Не оборудована универсальная кабина для всех категорий граждан, информирующие обозначения помещений расположены не по правилам: - рядом с дверью, со стороны дверной ручки; - на высоте от 1,4 до 1,75 м; - дублирование рельефными знаками	все	Оборудовать универсальную кабину для всех категорий граждан, расположить информирующие обозначения помещений - рядом с дверью, со стороны дверной ручки; - на высоте от 1,4 до 1,75 м; - дублирование рельефными знаками	Индивидуальное решение с ТСР

II Заключение по зоне:

Наименование структурно-функциональной зоны	Состояние доступности* (к пункту 3.4 Акта обследования ОСИ)	Приложение		Рекомендации по адаптации (вид работы)** к пункту 4.1 Акта обследования ОСИ
		№ на плане	№ фото	
Санитарно-гигиенические помещения	ДЧ-И (Г)	13, 14	33, 34, 35, 36, 37, 38	Индивидуальное решение с ТСР

* указывается: **ДП-В** - доступно полностью всем; **ДП-И** (К, О, С, Г, У) – доступно полностью избирательно (указать категории инвалидов); **ДЧ-В** - доступно частично всем; **ДЧ-И** (К, О, С, Г, У) – доступно частично избирательно (указать категории инвалидов); **ДУ** - доступно условно, **ВНД** - недоступно

**указывается один из вариантов: не нуждается; ремонт (текущий, капитальный); индивидуальное решение с ТСР; технические решения невозможны – организация альтернативной формы обслуживания

Комментарий к заключению: _____

к Акту обследования ОСИ к паспорту доступности ОСИ № _____ от «15» марта 2018 г.

I Результаты обследования:
6. Системы информации на объекте

МБОУ «Школа-интернат № 22», 650055, г. Кемерово, ул. Пролетарская, 20 «а»
 (наименование объекта, адрес)

№ п/п	Наименование функционально-планировочного элемента	Наличие элемента			Выявленные нарушения и замечания		Работы по адаптации объектов	
		есть/нет	№ на плане	№ фото	Содержание	Значимо для инвалида (категория)	Содержание	Виды работ
6.1	Визуальные средства	есть	15	39, 40, 41, 42	Знаки и символы не идентичны в пределах здания, комплекса сооружений, в одном районе, не соответствуют знакам в нормативных документов по стандартизации	все	Привести в соответствии с нормативными документами по стандартизации и знаки и символы в пределах здания	Индивидуальное решение с ТСР
6.2	Акустические средства	есть	16	43,44	-	-	-	-
6.3	Тактильные средства	нет	-	-	-	-	-	-
	ОБЩИЕ требования к зоне	есть	15	39, 40, 41, 42	Знаки и символы не идентичны в пределах здания, комплекса сооружений, в одном районе, не соответствуют знакам в нормативных документов по стандартизации	все	Привести в соответствии с нормативными документами по стандартизации и знаки и символы в пределах здания	Индивидуальное решение с ТСР

II Заключение по зоне:

Наименование структурно-функциональной зоны	Состояние доступности* (к пункту 3.4 Акта обследования ОСИ)	Приложение		Рекомендации по адаптации (вид работы)** к пункту 4.1 Акта обследования ОСИ
		№ на плане	№ фото	
Системы информации на объекте	ДЧ-И (Г)	15, 16	39, 40, 41, 42, 43, 44	Индивидуальное решение с ТСР

* указывается: **ДП-В** - доступно полностью всем; **ДП-И** (К, О, С, Г, У) – доступно полностью избирательно (указать категории инвалидов); **ДЧ-В** - доступно частично всем; **ДЧ-И** (К, О, С, Г, У) – доступно частично избирательно (указать категории инвалидов); **ДУ** - доступно условно, **ВНД** - недоступно

**указывается один из вариантов: не нуждается; ремонт (текущий, капитальный); индивидуальное решение с ТСР; технические решения невозможны – организация альтернативной формы обслуживания

Комментарий к заключению: _____

**Адресная программа (план) адаптации объектов социальной инфраструктуры
и обеспечения доступности услуг для инвалидов и других МГН
на территории _____ на _____ год**

№ № п/п	Наименование объекта и название организации, расположенной на объекте	Адрес объекта	№ паспорт а доступн ости объекта	Плановые работы		Ожидаемый результат (по состоянию доступности) ***	Финансирование		Ответствен ный исполнитель , соисполните ли	Дата текуще го контро ля
				Содержание работ*	Вид** работ		Объем, тыс.ру б.	Источн ик		
1	2	3	4	5	6	7	8	9	10	11
1	МБОУ «Школа-интернат № 22»,	Кемеровская область, г. Кемерово, ул. Пролетарская, 20 «а»	№ _____	Индивидуальное решение с ТСР	КР, ТР	ДП-И (Г)				

Примечание: структура (разделы) адресной программы (плана) формируются аналогично структуре Реестра ОСИ

* - указываются мероприятия в соответствии с управленческим решением – «Рекомендации по адаптации основных структурных элементов объекта» Паспорта ОСИ

** - указывается вид работы в соответствии с классификатором:

ТР – текущий ремонт

Рек – реконструкция

КР – капитальный ремонт

ПСД – подготовка проектно-сметной документации

Стр – строительство

Рек – реконструкция

Орг – организация альтернативной формы обслуживания и др. орг. мероприятия

*** - указывается: **ДП-В** - доступен полностью всем; **ДП-И** (К, О, С, Г, У) - доступен полностью избирательно (указать, каким категориям инвалидов); **ДЧ-В** - доступен частично всем; **ДЧ-И** (К, О, С, Г, У) – доступен частично избирательно (указать категории инвалидов); **ДУ** - доступно условно (ДУ-В или ДУ-И)

ОТЧЕТ О ВЫПОЛНЕНИИ
адресной программы (плана) адаптации объектов социальной инфраструктуры
и обеспечения доступности услуг для инвалидов и других МГН
на территории _____ за _____ год

№ № п/п	Наименование объекта и название организации, расположенной на объекте	Адрес объекта	№ паспорта доступности и объекта	Выполненные работы		Оценка результата (по состоянию доступности) ***	Фактические затраты		Причины невыполнения	Заключен ие
				Содержание работ*	Оценка работ* *		Объем, тыс.руб.	Оценка ****		
1	2	3	4	5	6	7	8	9	10	11
1	МБОУ «Школа-интернат № 22»	Кемеровская область, г. Кемерово, ул. Пролетарская, 20 «а»	№ _____	Индивидуальное решение с ТСР						

* - указываются фактически выполненные мероприятия на объекте

** - оценивается объем выполненной работы в сравнении с плановыми работами: полностью; частично; перенесено на следующий период; выполнено сверх плана

*** - указывается: **ДП-В** - доступен полностью всем; **ДП-И** (К, О, С, Г, У) - доступен полностью избирательно (указать, каким категориям инвалидов); **ДЧ-В** - доступен частично всем; **ДЧ-И** (К, О, С, Г, У) – доступен частично избирательно (указать категории инвалидов); **ДУ** - доступно условно (ДУ-В или ДУ-И)

**** - оценивается в сравнении с плановыми показателями: полностью, частично, не выделено, с дополнительным финанси

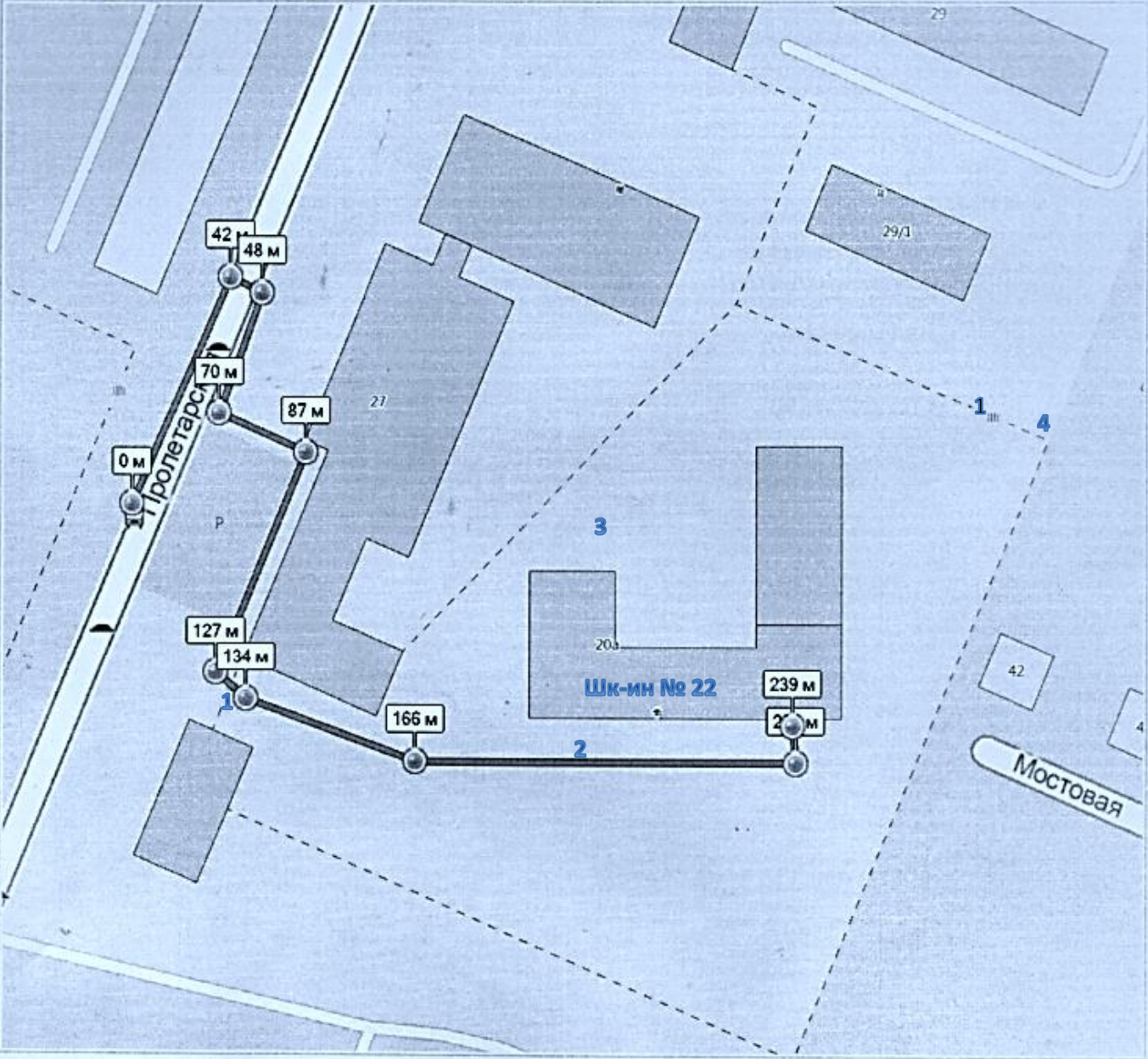
ПЛАН №1
пути движения по территории



- 1- вход на территорию
- 2- \rightleftarrows пути движения на территории
- 3- автостоянка и парковка
- 4- въезд на территорию

План № 2

**Путь движения от остановки
«17 гимназия» до здания
школы-интерната № 22**



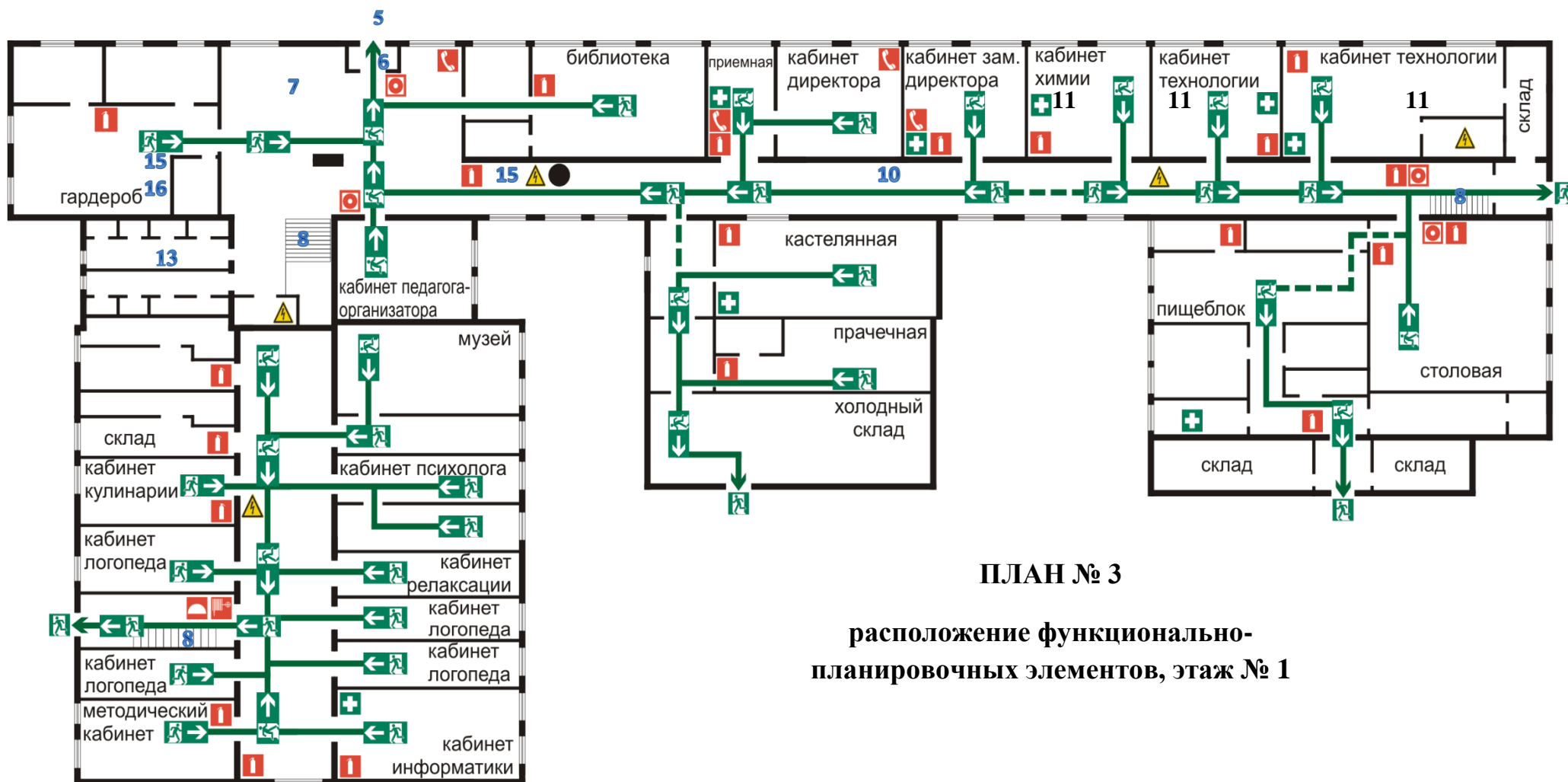
- 1 - вход на территорию**
- 2 - пути движения по территории**
- 3 - автостоянка для автотранспорта, доставляющего продукты**
- 4 - въезд на территорию**



План № 2

Путь движения от остановки "17 гимназия" до здания школы-интерната № 22

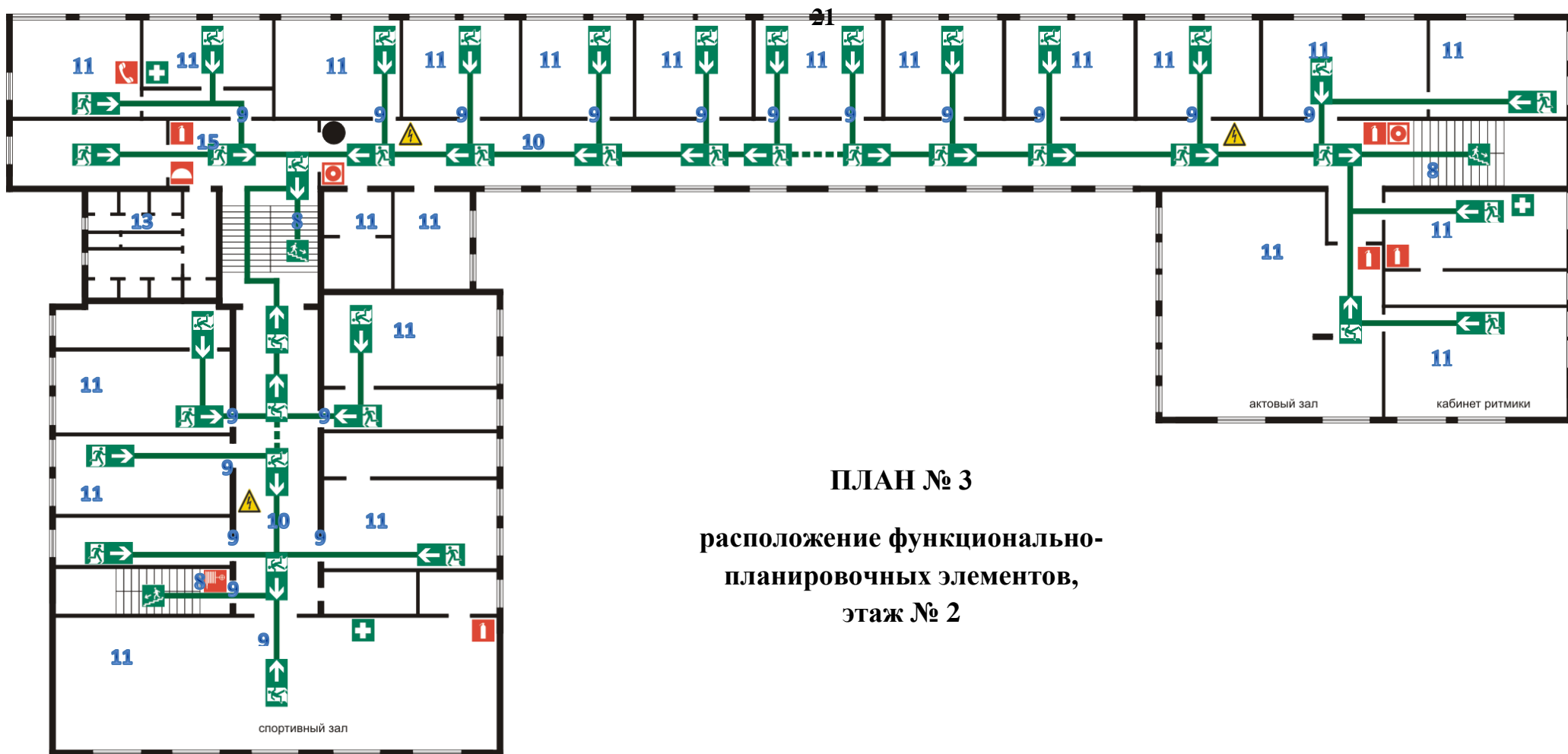
5 – вход в здание, 6 – тамбур, 7 – вестибюль, 8 – лестница внутри здания, 9 – дверь внутри здания, 10 – пути эвакуации, 11 – кабинетная форма обслуживания, 13 – туалетная комната, 15 – визуальные средства, 16 – акустические средства



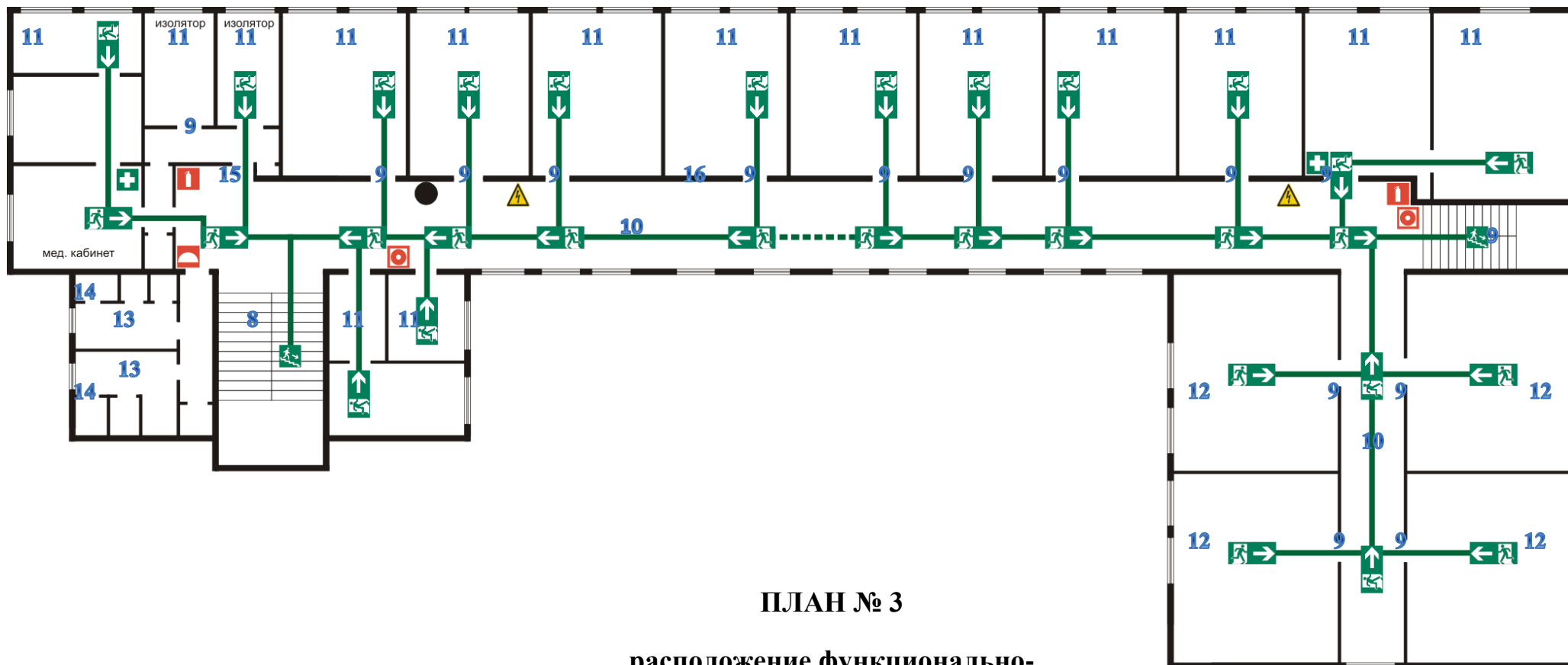
ПЛАН № 3

расположение функционально-планировочных элементов, этаж № 1

8 – лестница внутри здания, 9 – дверь внутри здания, 10 – пути эвакуации, 11 – кабинетная форма обслуживания, 13 – туалетная комната, 15 – визуальные средства, 16 – акустические средства



8 – лестница внутри здания, 9 – дверь внутри здания, 10 – пути эвакуации, 11 – кабинетная форма обслуживания, 12 – жилые помещения, 13 – туалетная комната, 14 – душевая, 15 – визуальные средства, 16 – акустические средства



ПЛАН № 3

расположение функционально-
планировочных элементов,
этаж № 3



Фото № 1 Вход на территорию



Фото № 2 Вход на территорию



Фото № 3 Пути движения по территории



Фото № 4 Пути движения по территории



Фото № 5 Пути движения по территории



Фото № 6 Пути движения по территории



Фото № 7 Автостоянка, парковка



Фото № 8 Автостоянка, парковка



Фото № 9 Въезд на территорию



Фото № 10 Въезд на территорию



Фото № 11 Вход в здание



Фото № 12 Вход в здание



Фото №13 Тамбур



Фото № 14 Тамбур



Фото № 15 Вестибюль



Фото № 16 Вестибюль



Фото № 17 Лестница внутри здания

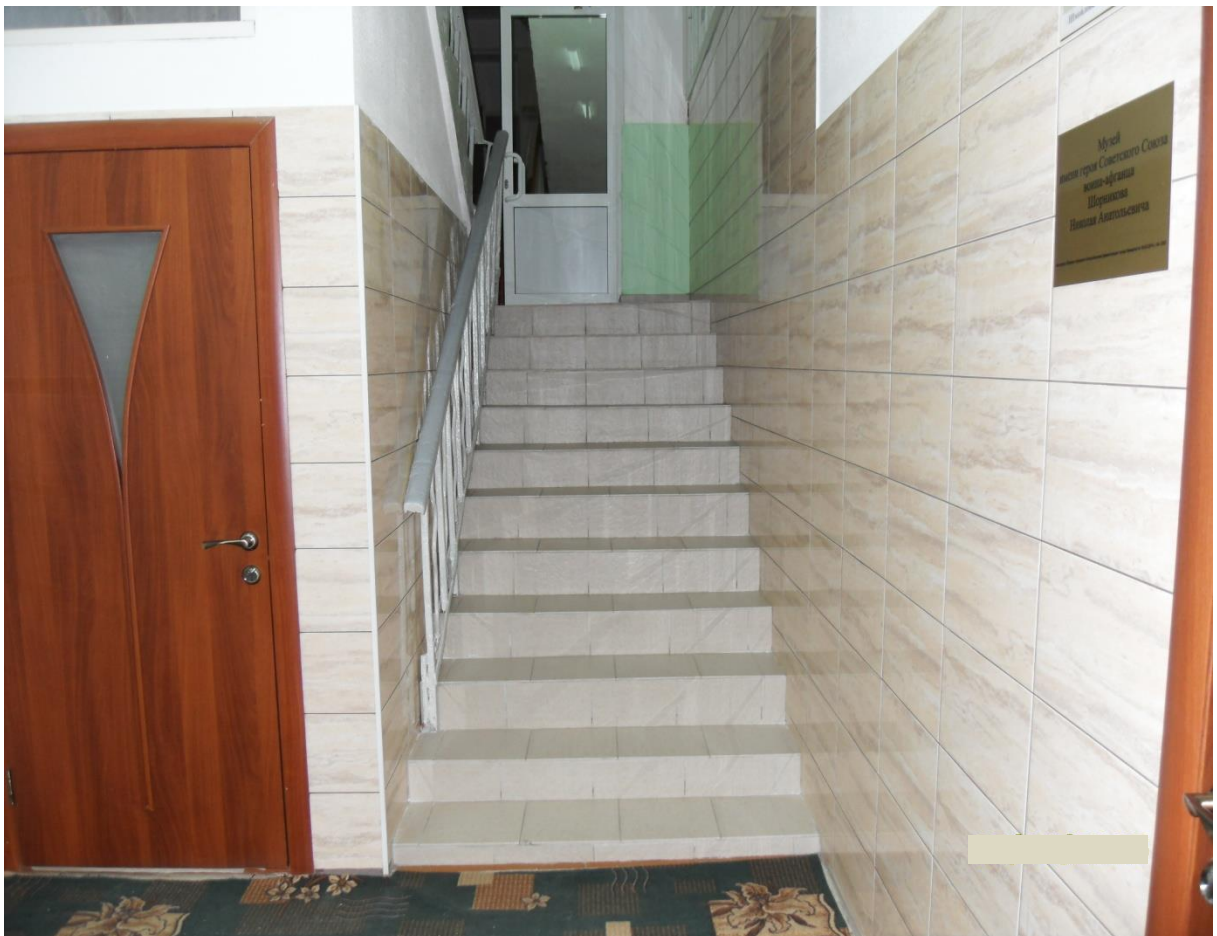


Фото №18 Лестница внутри здания



Фото № 19 Дверь внутри здания



Фото № 20 Дверь внутри здания



Фото № 21 Дверь внутри здания



Фото № 22 Дверь внутри здания



Фото № 23 Пути эвакуации



Фото № 24 Пути эвакуации



Фото № 25 Кабинетная форма обслуживания



Фото № 26 Кабинетная форма обслуживания



Фото № 27 Кабинетная форма обслуживания



Фото № 28 Кабинетная форма обслуживания



Фото № 29 Жилые помещения



Фото № 30 Жилые помещения



Фото № 31 Жилые помещения



Фото № 32 Жилые помещения



Фото № 33 Туалетная комната



Фото № 34 Туалетная комната



Фото № 35 Туалетная комната



Фото № 36 Туалетная комната



Фото № 37 Душевая кабина для девочек



Фото № 38 Душевая кабина для мальчиков



Фото № 39 Визуальные средства



Фото № 40 Визуальные средства



Фото № 41 Визуальные средства



Фото № 42 Визуальные средства



Фото № 43 Акустические средства



Фото № 44 Акустические средства



Фото № 45 Путь движения от остановки



Фото № 46 Путь движения от остановки

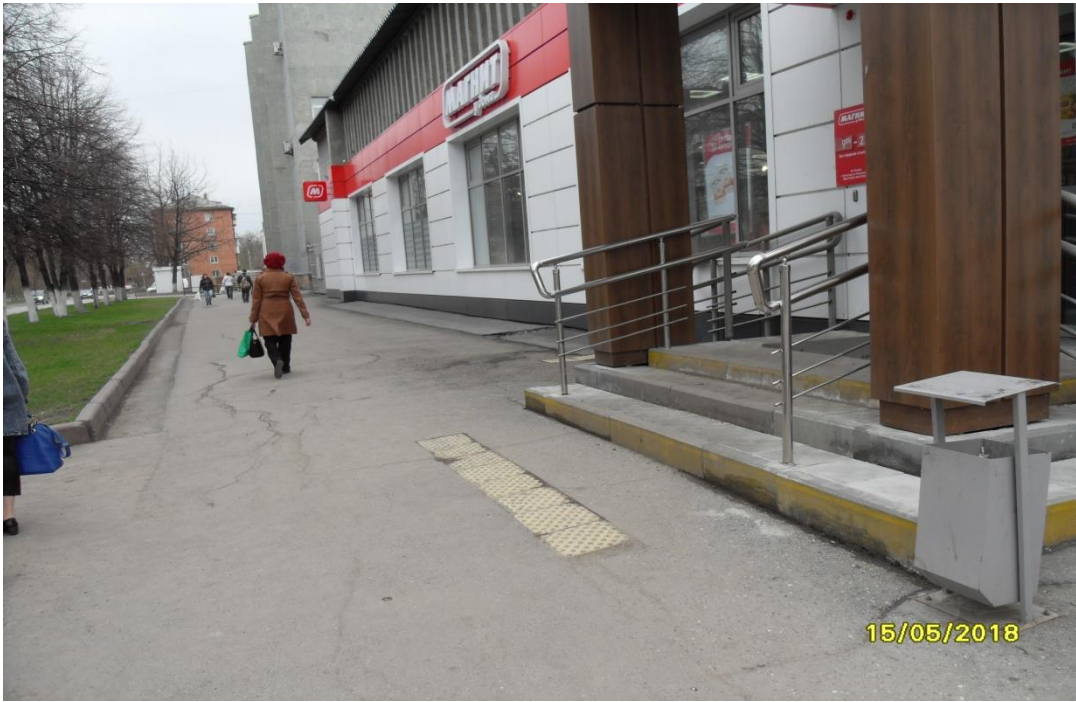


Фото № 47 Путь движения от остановки